



## Werdet Schmetterlings-Expert:innen!

**Aufgabe: Informiert euch über euren Schmetterling, siehe Fotokarte im Umschlag.**

1. **Aussehen:** Seht euch die Abbildungen eures Schmetterlings an.
  - Beschreibt ihn euch gegenseitig.
  - Welche Farbe, Muster und Form hat er?  
Wie unterscheiden sich Ober- und Unterseite?
  - Seht euch die Merkmalskarten an. Sortiert die heraus, die zu eurem Schmetterling passen. Es können auch mehrere sein.
2. **Verwechslung:** Vergleicht ihn mit anderen Schmetterlingen auf den Bestimmungstabellen und Poster.
  - Was unterscheidet ihn von den anderen?
3. **Lebensraum:** Viele Arten leben nur an einigen Stellen in Deutschland, andere findet man fast überall.
  - Wo lebt dieser Falter? Lebt er im Wald und wo dort? Oder auf der Wiese? Lebt er in den Bergen oder im Moor? Sucht die passende Merkmalskarte raus.
4. **Nahrung:** Die meisten Falter trinken Nektar vieler verschiedener Blüten. Einige ernähren sich auch von Baumsäften oder Tierkot.
  - Findet heraus wie euer Falter sich ernährt.
  - Was frisst die Raupe? Frisst sie nur von einer oder von verschiedenen Pflanzen?
5. **Puppe:** Wenn die Raupe sich dick und fett gefressen hat, verpuppt sie sich. Sie wird eine Puppe, aus der nach einer gewissen Zeit der Falter schlüpft. Die meisten Puppen hängen sich an Pflanzenstängel, andere liegen am Boden im Gespinst.
  - Könnt ihr herausfinden was für eine Puppe es ist? Wie ist sie am Halm befestigt? Oder liegt sie auf dem Boden? (Gürtelpuppe/ Stürzpuppe/ Bodengespinst)
6. **Gefährdung:** Es gibt leider immer weniger Schmetterlinge, weil ihr Lebensraum nicht mehr vorhanden ist oder ihre Futterpflanzen fehlen. Seltene und gefährdete Arten werden in die „Rote Liste“ aufgenommen. Informationen dazu findet ihr in den Büchern.
  - Ist euer Falter gefährdet?
7. **Vorkommen:** Auf der Deutschlandkarte könnt ihr sehen, wo euer Schmetterling vorkommt.
  - Kommt er auch in eurer Gegend vor?
8. **Zusatzaufgabe: Überwinterung:** Schmetterlinge überwintern in unterschiedlichen Entwicklungsstadien, als Ei, Raupe, Puppe, Falter. Einige ziehen in den warmen Süden.
  - Wie überwintert euer Schmetterling?



Überlegt in der ganzen Gruppe: Was ist das Besondere an eurem Schmetterling?

**Viel Erfolg!**

## Wo findet ihr Infos über euren Schmetterling?

- Kopien aus Fachbüchern zu eurem Falter im Umschlag
- Weitere Bücher über Schmetterlinge

### Internetseiten:

- NABU-Schmetterlinge (ausgewählte Arten): <https://www.nabu.de/tiere-und-pflanzen/insekten-und-spinnen/schmetterlinge/index.html>
- BUND-Schmetterlinge (ausgewählte Arten): <https://www.bund.net/themen/tiere-pflanzen/schmetterlinge/>
- Wikipedia: <https://de.wikipedia.org>
- Tagfaltermonitoring mit Infos über alle Arten: <https://www.ufz.de/tagfalter-monitoring> geht auf „Schmetterlinge bestimmen“, dann auf „Tagfalterfamilien“
- Lepiforum (für Experten): <https://lepiforum.org/>



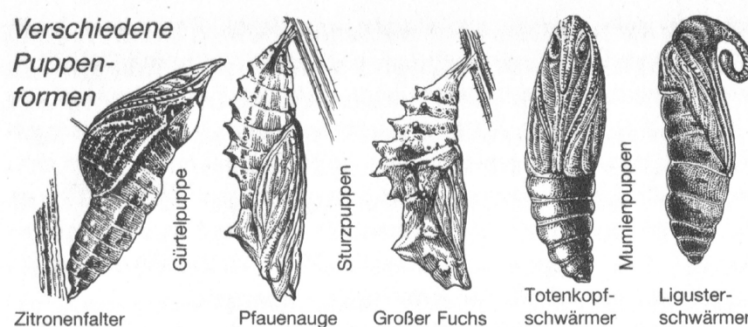
## Angaben über Gefährdung: ihr findet sie in euren Schmetterlings-Fachinfos

Es gibt eine „Rote Liste“, in der gefährdete Tier- und Pflanzenarten stehen. Alle Lebewesen darin werden in folgende Kategorien eingeordnet:

- 0 = ausgestorben oder verschollen
- 1 = vom Aussterben bedroht
- 2 = stark gefährdet
- 3 = gefährdet
- G = Gefährdung anzunehmen



## Formen der Puppen



**Gürtelpuppe:** Puppe, die mit einem mittig liegenden Gespinstfaden an einem Zweig oder Halm befestigt ist.

**Stürzpuppe:** Puppe, die in der Luft baumelt und mit einem Gespinstfaden z.B. an einem Zweig befestigt ist.

Reichholf 1987: Aktion Ameise



→ Hilfekarten

→ Memory zum Erkennen von Ober- und Unterseite und Futterpflanzen

